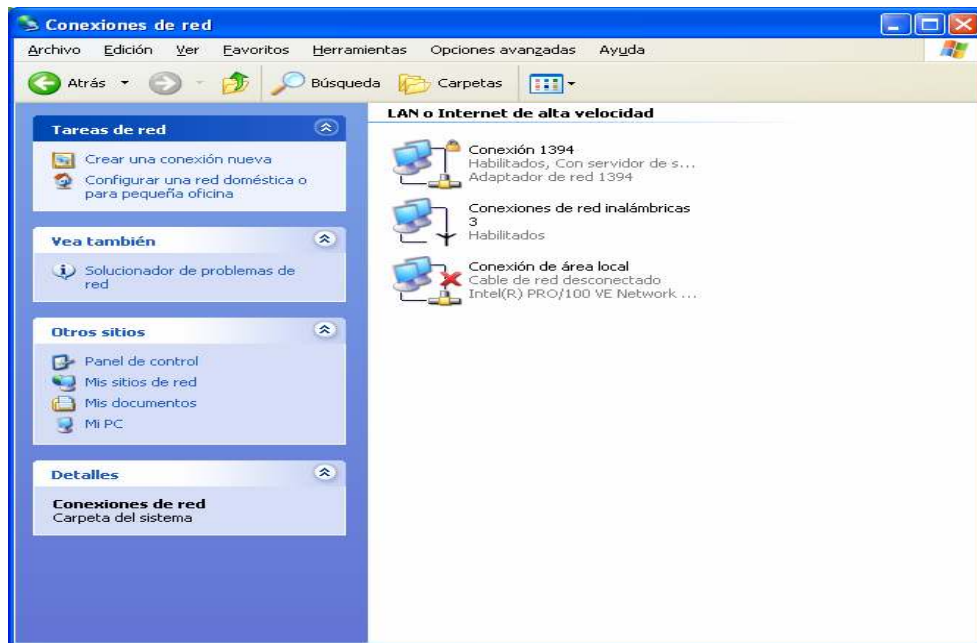


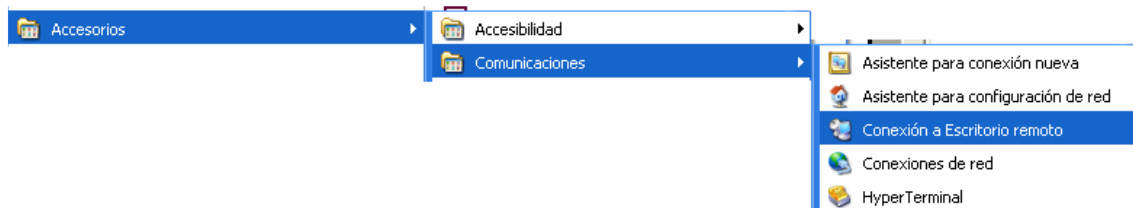
# Manual conexión servicio Red Inalámbrica (WiFi)

1. Comprobar que el alumno dispone en su portátil:

- Tarjeta de red Inalámbrica.  
En propiedades de “Mi sitios de Red - Ver conexiones de red”.



- Programa “Conexión a Escritorio remoto”.  
En el botón “Inicio – Todos los programas”

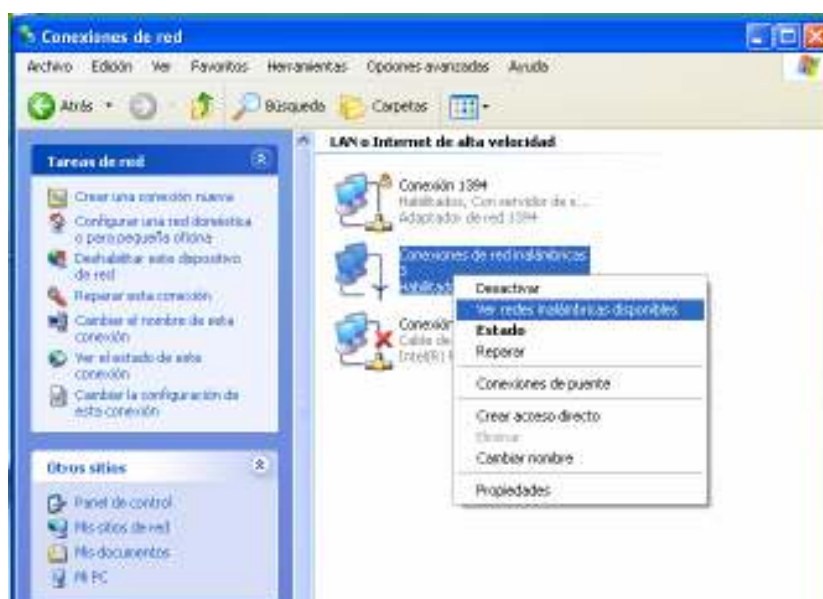


En caso de que no disponga de esta utilidad habrá que instalarlo con el Software de Windows XP Profesional. Con el CD de Windows XP vaya a "Realizar tareas adicionales - Instalar conexión a escritorio remoto"

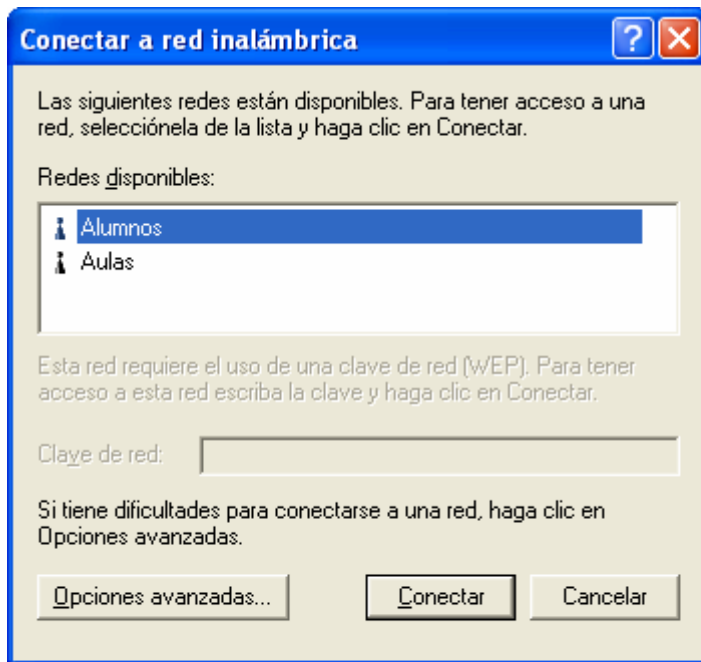


2. Con la Tarjeta de red inalámbrica instalada en el portátil conectamos a la red inalámbrica.

En el adaptador de red inalámbrica "Ver redes inalámbricas disponibles".



conectamos a la red "Alumnos".



3. Con la “Conexión a Escritorio remoto” instalada en el portátil accedemos al servicio de consola de Windows XP indicando la dirección IP 192.168.152.200



Conectamos al servicio e introducimos el nombre de usuario “internet” con la contraseña “internet” o con la “cuenta” que el alumnos posea para conectarse en le “aula de internet”

